

# MODELLENLAND

MAART 2016

*Magazine*

Cover  
Model  
Leticia  
Verhaeghe

**WINNER OF FEBRUARI  
PHOTOGRAPHY: EVELY DUIS**



Ev

Mijn passie is fotografie. Van kinds af aan altijd creatief bezig geweest.  
En Uiteindelijk heb ik gevonden wat ik het liefste doe.

Evely Duis, geboren op 24 juli 1994 in Reusel. MBO fotografie opleiding afgegrond aan het SintLucas in Boxel/ Eindhoven met een Exellent. Volgd nu Bachelor fotografie in Brussel aan campus Narafi.

# Evely Duis

Door mijn eigen stijl probeer ik me te onderscheiden. Wat mij helpt te onderscheiden van anderen, is het streven naar perfectie. Ik probeer mijn ideeën werkelijkheid te maken.

Vaardigheden zoals fotografie, photoshop, grafische mediavormgeving, visagie en styling heb ik de afgelopen jaren sterk ontwikkeld. Deze vaardigheden pas ik toe op mijn eigen werk, maar ook stuur ik anderen hiermee aan, zodat zij mij kunnen ondersteunen bij het beeld wat ik voor ogen heb.

Mijn doel is reclamefotograaf worden en me te specialiseren in modelfotografie. Ik wil graag foto's maken voor bedrijven, merken en producten en daar mijn eigen creatieve input aangeven.

De interactie met modellen geeft mij veel energie, omdat ik hen zo kan sturen, zodat er een bepaalde emotie in beeld komt. Dit geeft het beeld net dat beetje extra waar ik naar zoek.

Op dit moment ben ik bezig mijn kennis aan te vullen op het Narafi in Brussel. Deze fotografiestudie helpt mij voor te bereiden op het starten en behouden van een succesvol fotografiebedrijf.

Naast deze studie houd ik me bezig met particuliere fotografie en maak ik vrij werk. Ik geniet ervan om, naast de opdrachten van mijn studie, mijn eigen ideeën uit te werken. De ideeën in mijn hoofd werkelijkheid maken geeft mij voldoening. Daarom nodig ik je graag uit om mijn portfolio te bekijken op deze website. <http://evely.nl/>



Model: Dominique Jansen  
MUAH: Elyse Smetsers







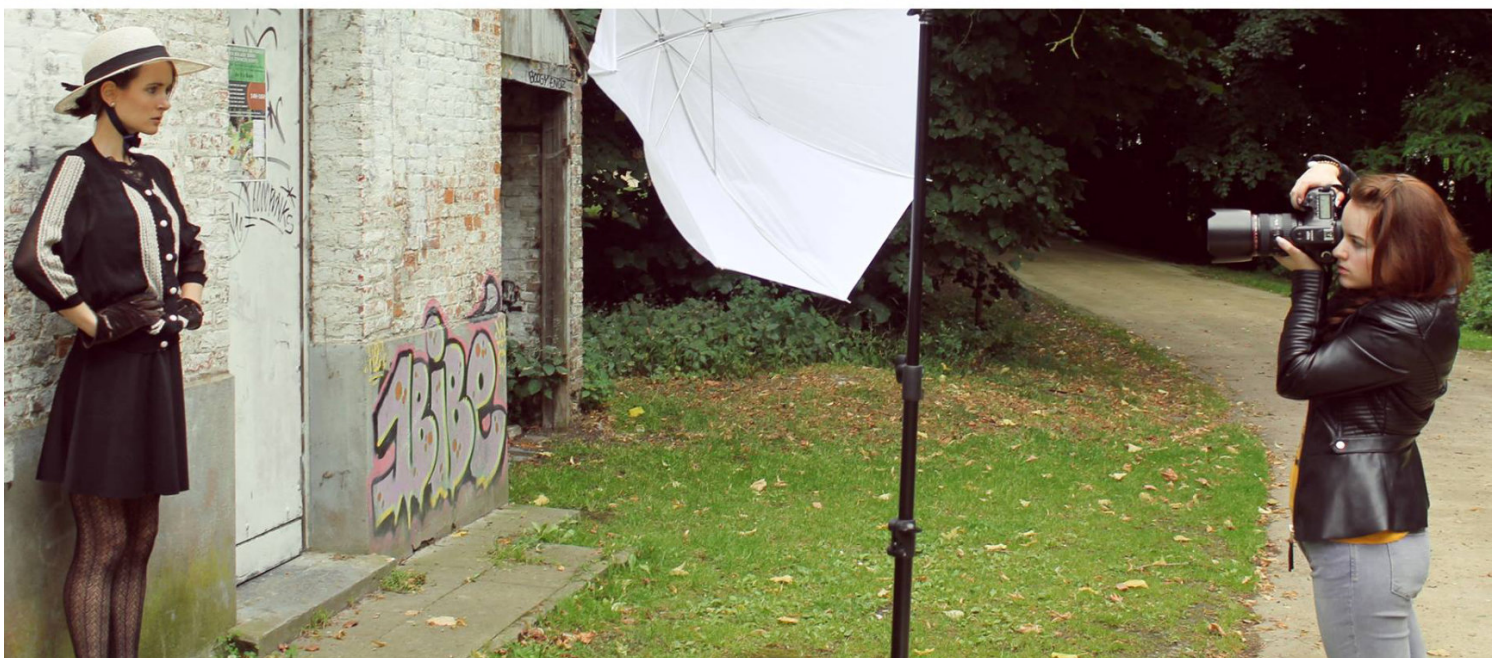
Model: Iris Valckx







Model: Evelyne Coleta  
MUAH: Ester Timmerman









Model: Isabelle Knehans  
Styling: SvR Styling ( Steffie van Rooij)  
MUAH: Annemieke Vreugdenhil



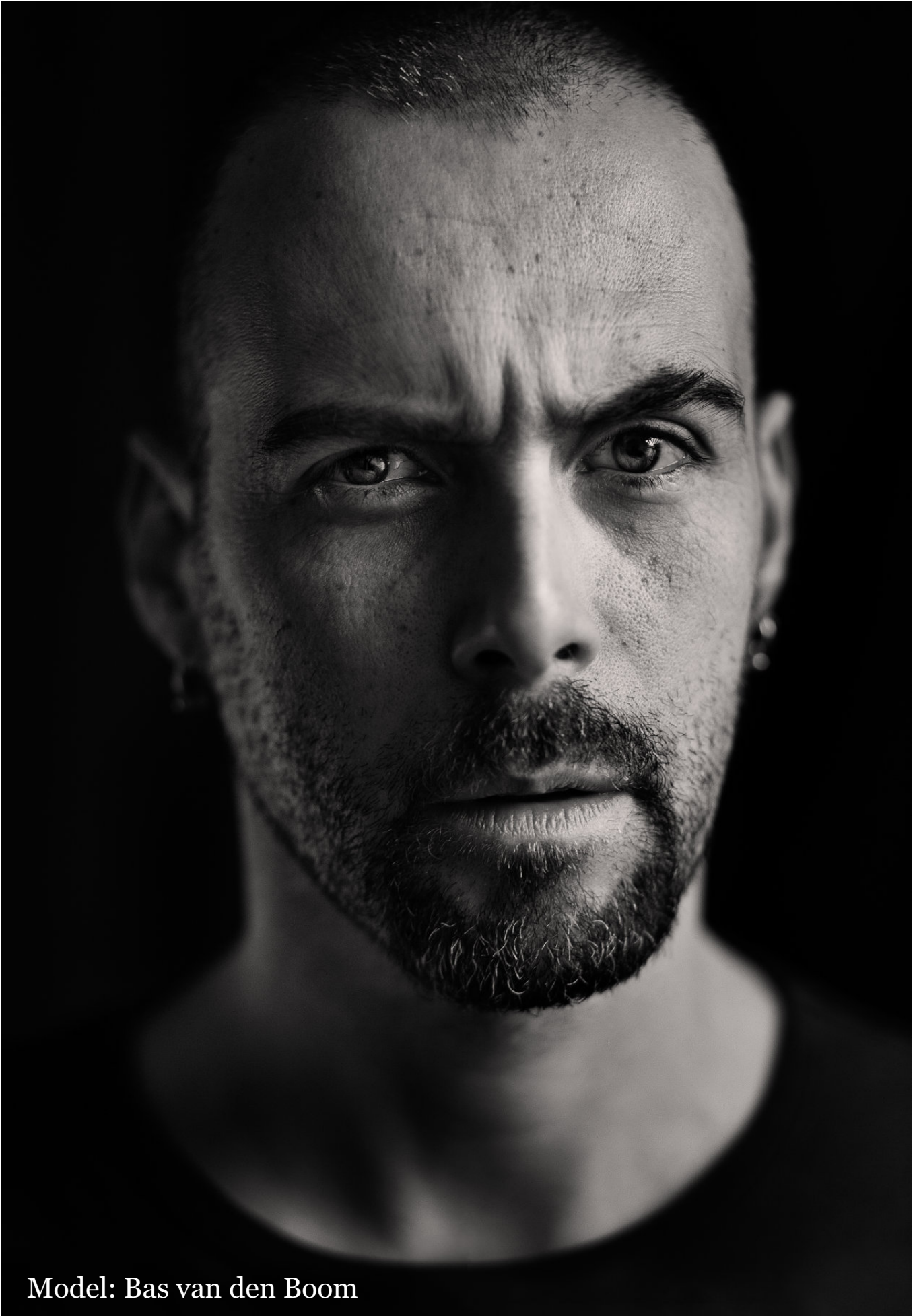












Model: Bas van den Boom

Model: Romee Groenewold  
MUAH: Annemieke Vreugenhil  
Styling: Kelsey Sanders Styling





**Model: Laura Theys**  
**MUAH: Annemieke Vreugdenhil**

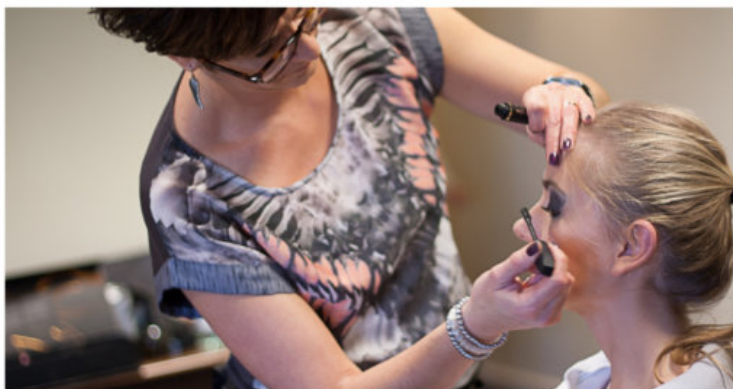






Model: Laura Bevers  
Styling: Kelsey Sanders  
MUAH: Angela IJpelaar Visagie











**Model: Laura Bevers**  
**Styling: Kelsey Sanders**  
**Muah: Angela IJpelaar**



**Fashion design: Karlijn Hendriks**  
**Model: Laura Bevers**













**Model: Vivian Grothauzen**  
**Muah: Annemarie van Gestel**









**Styling: Channa Ringeling**  
**MUAH: Iris Zuidema**  
**Model: Lyanne Bierings**





Model: Vivian Grothauzen  
Muah: Annemarie van Gestel







**Model: Leticia Verhaeghe**  
**Styling: Fiona Rombaut**  
**Make up: Ester Timmerman**









Model: Laura Theys  
MUAH: Patty Beekwilder













Model: Art Nayoan



D

Model: Elisavièta Marycheva  
MUAH: Asma Syed





Model: Elisavièta Marycheva  
MUAH: Asma Syed







Model: Claudine Buisman







Model:  
Sabrina Suppers  
MUAH and styling:  
Evely Duis and  
Sabrina Suppers

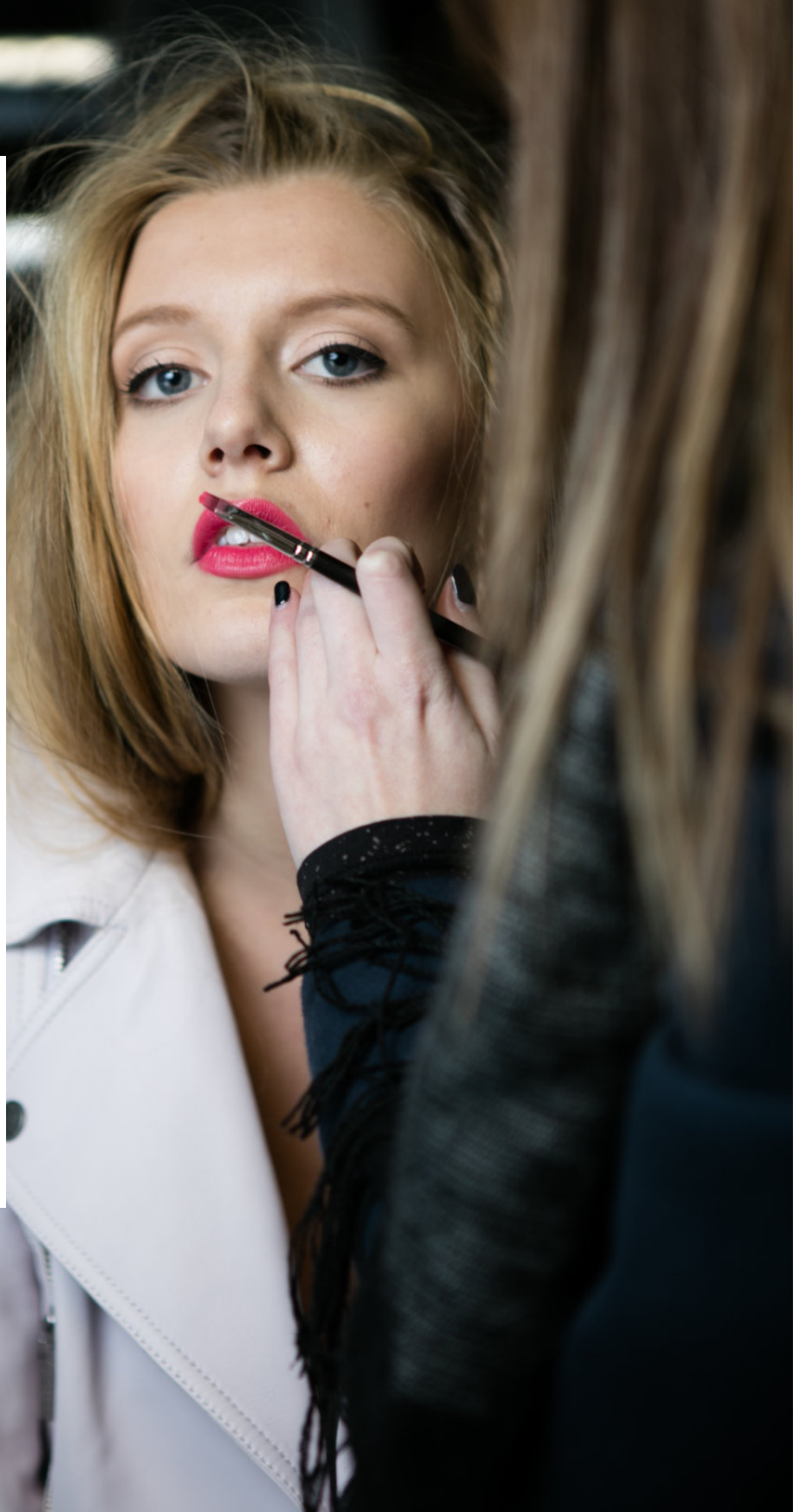
A photograph of a brick wall with yellow pipes and a dark grey garment on the floor. The wall is made of dark, weathered bricks. Two bright yellow pipes run diagonally across the wall. In the foreground, a dark grey, textured garment, possibly a sweater or jacket, is laid out on a light-colored floor. The overall mood is gritty and industrial.

# GLAMOUR GRUNGE

photography EVELY DUIS  
model MARTHE @ THE AGENT  
styling KIKI VOGELS  
muaah YONI BAEYENS

























Model: Louisa Kinkel  
MUAH: Anne-Marie Gieske  
Styling: Suzanna



Model: Leticia Verhaeghe







Model: Diede Michiels



Stylist & concept:  
Kim van Valen  
Hair & Make up:  
Ilse Vorstenbosch  
Model: Elke van Eyck





Model: Amber Mickers

Styling & concept:  
Channa Ringeling  
Model: Ka Yuan  
MUAH: Britt Voorhuis





Model: Amber Mickers





Model: Kim van Valen





Model:  
Claudine Buisman



Creative Director and Editor in Chief:  
Van Poucke Peter

Deputy Editor:  
Luc Collema

Fashion/Style Editor/communications:  
Elke Albrecht

Website: <http://modellenland.com>  
Email: [info@modellenland.com](mailto:info@modellenland.com)



Selfportrait

# MODELLENLAND

11.8 - FEBRUARI 2016

## *Magazine*